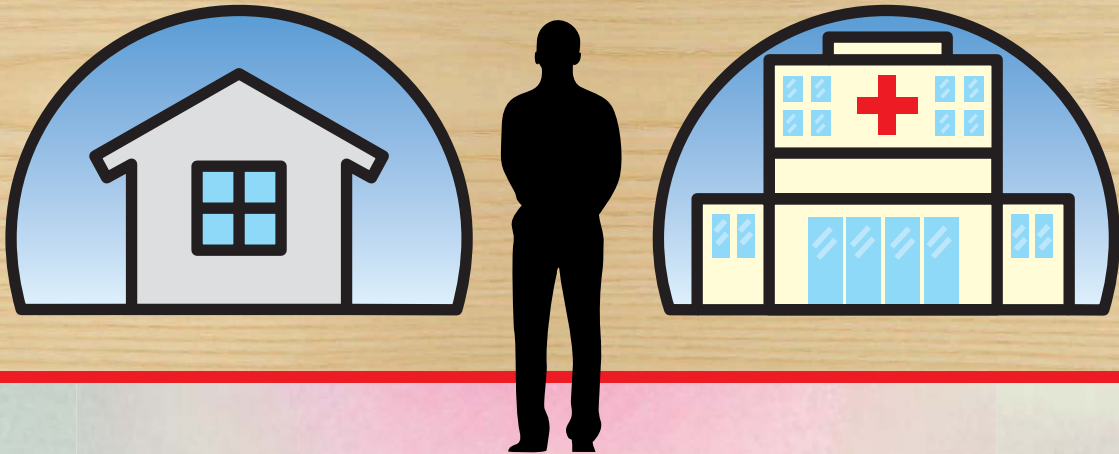


決策題目

因為手部外傷接受手術後，我該選擇門診復健治療或者居家復健治療？



前言

當接受手部手術後，常會因為組織腫脹、肌腱沾黏、握力降低、關節活動侷限等問題，進而造成您日常生活活動執行上的困難與不便。目前實證告訴我們早期接受復健對於手部手術病患的關節活動度和指握力上有很大的幫助，但您可能因各種因素無法至醫院復健。根據2014年的一篇系統性回顧型文獻針對手部手術後的復健治療模式成效探討，發現接受居家復健計劃或治療師監督的門診復健計劃在治療成效上並無顯著差異。Valdes 等學者也在2015年提出針對手腕骨折患者不論參與居家復健或門診復健，兩組間在活動度、疼痛或握力進步程度並沒有達到統計學上的顯著差異。因此，本團隊發展具有互動、圖像及語音等傳達媒介的數位衛教學習系統，讓您了解各種手部手術後居家復健之衛教資訊。也希望利用此份表格希望可以協助您依自己的需求及在意的事情，幫助您思考適合自己的復健模式選擇。

適用對象 / 適用狀況

手部外傷病人接受手術後，倘若合併神經受損或是原本就存在手部關節攣縮者不適用。

疾病或健康議題簡介

手部外傷係指位於腕部、掌部或指部的受傷，包含壓碎傷、穿刺傷、切割傷…等，可能造成皮膚受損、肌腱斷裂、神經受損或骨折等不同情形的傷害，大部分經手術後可修補原先受傷的組織；在手術後，藉由早期有效的復健治療可以減少水腫、增強力量、促進骨骼癒合、防止手部功能降低並可能降低複雜性局部疼痛症候群的發病率。反之，若無法早期執行復健治療，常產生手部僵硬，組織發炎，腫脹和關節攣縮等併發症，因此復健在術後是重要且必需的，正確的復健可促進手部功能的回復，早日返回日常生活及職場。

醫療選項簡介



居家復健：您可在出院前可經職能治療師的指導，根據您受傷的組織，選擇合適的紙本衛教單與數位衛教教材協助自行在家中執行手部復健計劃，包含：水腫控制、抓握訓練及肌腱滑動運動。必需的，正確的復健可促進手部功能的回復，早日返回日常生活及職場。

肌腱滑動運動



斷指再接網站：
<https://tzuhui.github.io/fingerWeb/>



上肢骨折復健網站：
<https://fwcloud916.github.io/Upperlimb/>



肌腱術後復健網站：
<https://fwcloud916.github.io/tendon/>



門診復健：您可在出院前經外科醫師轉介至復健部接受完整之手部復健計劃，包含：疤痕按摩、副木製作、主動及被動關節運動與感覺再教育訓練。

按摩



副木製作



感覺再教育訓練

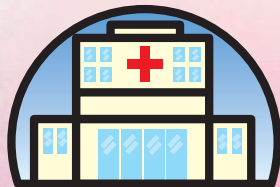


 您目前比較想要選擇的方式是：

居家復健



門診復健


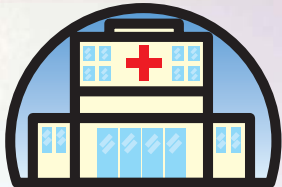


目前還不清楚



請透過以下四個步驟來幫助您做決定

步驟一、比較每個選項的優點、缺點、風險、副作用(併發症)、可能的費用。

<div style="text-align: center;">選項</div> <div style="text-align: center;">考量</div>	<div style="text-align: center;"></div> <div style="text-align: center;">居家復健</div>	<div style="text-align: center;"></div> <div style="text-align: center;">門診復健</div>
<div style="text-align: center;">要做的事</div>	觀看數位影片及參考衛教單執行術後復健治療。每次20-30分鐘，每天6次。	每週至醫院2-3次，每次約1個小時接受職能治療師提供之治療計劃。
<div style="text-align: center;">優點</div>	<ol style="list-style-type: none"> 1. 不用花時間到醫院。 2. 方便管控時間。 3. 無需門診掛號費用。 	<ol style="list-style-type: none"> 1. 治療師能提供完整評估，了解您目前的臨床問題。 2. 根據您目前存在的問題提供合宜介入。
<div style="text-align: center;">缺點 / 風險 / 副作用</div>	<ol style="list-style-type: none"> 1. 無法了解執行關節活動時合宜的出力程度。 2. 因為沒有進行評估，所以無法適時的調整治療進度。 	<ol style="list-style-type: none"> 1. 花費較多時間。 2. 影響原本生活型態。

步驟二、您對於醫療方式的考量？

接受居家復健選項的理由	比較接近 ← 一樣 → 比較接近	接受門診復健選項的理由
目前手部僵硬程度對我的生活沒有太大的影響		目前手部僵硬程度嚴重影響我的生活
我不想在手術後花幾個星期或數個月至醫院做復健運動		我願意在手術後花幾個星期或數個月至醫院做復健運動
我知道手術後的後遺症，但即使無法恢復良好的手功能，我也可以承擔		我願意在手術後花幾個星期或數個月至醫院做復健運動
我的工作讓我無法請假至醫院復健		有醫師證明，我的公司允許我至醫院接受復健治療
我無法自己搭乘交通工具至醫院接受復健治療		我可以自己至門診接受復健治療
我覺得自己清楚了解目前的手部問題，適時調整治療計畫及強度		我覺得治療師可以針對我的手部問題，適時調整治療計畫及強度

步驟三、對於上面提供的資訊，您是否已經了解呢？

- 接受早期復健治療，能有效降低手部僵硬等併發症。 對 不對 不確定
- 復健在術後是重要的，正確的復健可促進手部功能的回復，早日返回日常生活及職場。 對 不對 不確定
- 接受居家復健計畫，可兼顧生活(工作與學業)與手功能的恢復。 對 不對 不確定
- 接受居家復健計畫，可能因為無法顧及治療實施的細節，而影響治療效果。 對 不對 不確定

步驟四、您現在確認好醫療方式了嗎？

我已經確認好想要的治療方式，我決定選擇：（下列擇一）

居家復健

門診復健

不進行任何治療，原因： _____

我目前還無法決定

我想要再與我的主治醫師討論我的決定。

我想要再與其他人（包含配偶、家人、朋友或第二意見提供者…）討論我的決定。

對於以上治療方式，我想要再瞭解更多，
我的問題有： _____



瞭解更多資訊及資源：

出版日期/更新日期：

2018.06.23/ 2018.09.14

完成以上評估後，您可以列印及攜帶此份結果與您的主治醫師討論。