

◆ 決策題目

醫師診斷攝護腺肥大，我應該選擇接受哪一種治療？

◆ 前言

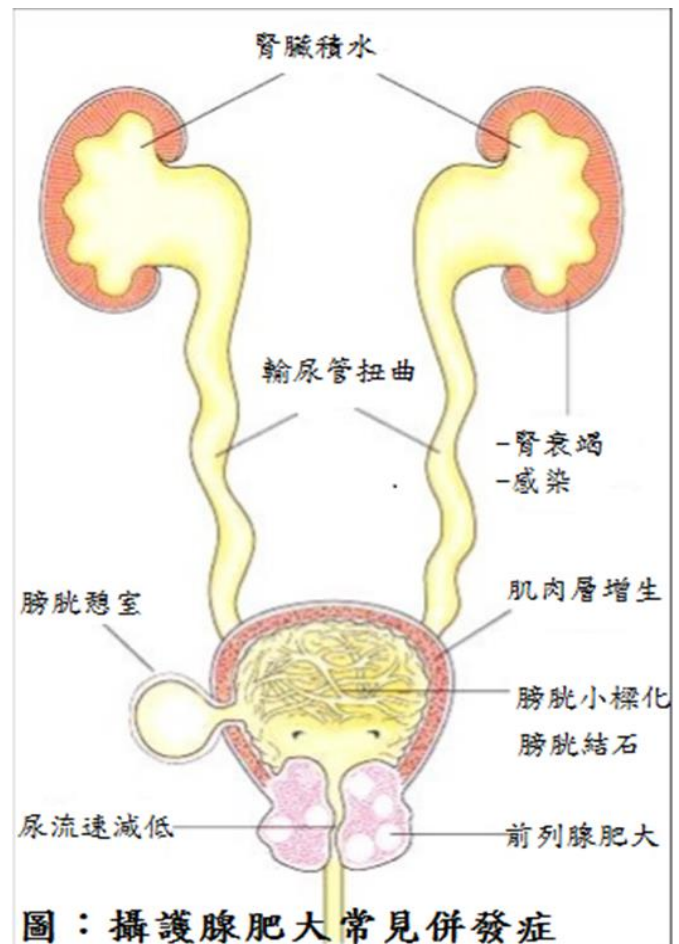
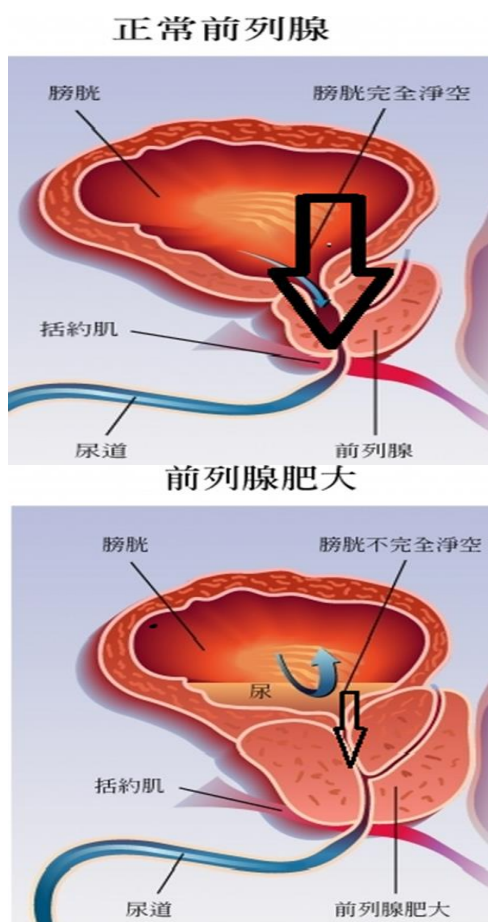
當醫師診斷您有攝護腺肥大，而您已經接受過保守治療，如飲水、排尿習慣的改變，及藥物治療等仍無法改善您的排尿問題，本表單將幫助您瞭解病因及有哪些治療選擇，請跟著我們的步驟，一步步探索自己的需求及在意的事情，希望能幫助您思考最適合自己的選擇。

◆ 適用對象 / 適用狀況

尿流速緩慢、頻尿、夜尿、急尿、失禁、解尿困難、無法完全排空尿液、尿滯留的成年男性。

◆ 疾病或健康議題簡介

攝護腺又稱之為前列腺，為男性才有的器官，它位於膀胱的出口處，中間有尿道，後側方則有輸精管。隨著年紀增長，受到男性賀爾蒙刺激，攝護腺會逐漸增生肥大，進而壓迫到尿道或刺激膀胱而造成各種排尿症狀，因此成年男性達50歲以上時，多數都有排尿方面問題，雖然這些症狀並不會危及生命，但卻令人非常困擾從而影響生活品質，而當排尿問題持續且長期未改善，可能會造成泌尿道感染，膀胱結石，膀胱憩室，甚至影響膀胱、腎臟的功能。



圖：攝護腺肥大常見併發症

◆ 國際攝護腺症狀評分表 International Prostate Symptom Score (IPSS)

	完全沒有	五次內不到一次(偶爾)	不超過一半(三不五時)	大約一半(一半一半)	超過一半次數(經常)	都是如此(總是)
1.過去一個月內，您是否有小便解不乾淨的感覺?	0	1	2	3	4	5
2.過去一個月內，您是否不到兩小時就去小便一次?	0	1	2	3	4	5
3.過去一個月內，您是否有小便斷斷續續的現象?	0	1	2	3	4	5
4.過去一個月內，您是否有憋不住尿的感覺?	0	1	2	3	4	5
5.過去一個月內，您是否有小便無力的感覺?	0	1	2	3	4	5
6.過去一個月內，您是否有需要用力才能解出小便?	0	1	2	3	4	5
7.過去一個月內，晚上睡覺時您一般需要起床小便幾次?	0	1	2	3	4	5
加總上述 7 題的分數，症狀計分結果：_____分。 0~7 分為輕度。8~19 分為中度。20 分以上為重度。 因此，您的攝護腺症狀為_____						

◆ 生活品質受到排尿症狀影響的程度評估表

因泌尿系統疾病的症狀而影響了生活品質							
	非常滿意	滿意	還算滿意	無所謂	不大滿意	不滿意	非常不滿意
如果您以後日常生活的小便情形都和現在一樣，您會覺得如何?	0	1	2	3	4	5	6
評分：							

◆ 醫療選項簡介

- 1、生活作息及飲食調整
- 2、藥物治療：甲型腎上腺素阻斷劑、5 α 還原酶抑制劑
- 3、手術治療：傳統經尿道攝護腺刮除手術、經尿道攝護腺雷射汽化手術



◆ 您目前比較想要選擇的方式是：

- 生活型態及飲食習慣調整
 藥物治療
 手術治療
不進行任何治療
 不清楚

請透過以下四個步驟來幫助您做決定

步驟一、選項的比較。

治療方式 考量	生活作息及 飲食調整	藥物治療		手術治療	
		甲型腎上腺 素阻斷劑	5 α 還原酶 抑制劑	經尿道攝護腺 刮除手術(傳統)	經尿道攝護腺 雷射汽化手術
費用	X	依健保規定	依健保規定	依健保規定	自費約 15 萬
治療效果	有限	可改善相當程度的 排尿困難		可大幅改善排尿困難	
副作用	X	<ul style="list-style-type: none"> • 暈眩 • 低血壓 	<ul style="list-style-type: none"> • 性功能障礙 	<ul style="list-style-type: none"> • 水中毒 • 逆行性射精 • 性功能障礙 • 尿道狹窄 	<ul style="list-style-type: none"> • 逆行性射精 • 尿道狹窄
優點		<ul style="list-style-type: none"> • 效果迅速，多數患者有效 	<ul style="list-style-type: none"> • 縮小攝護腺體積 	<ul style="list-style-type: none"> • 術後效果好 	<ul style="list-style-type: none"> • 術中出血少 • 住院天數較低 • 術後復原快
缺點	效果有效	<ul style="list-style-type: none"> • 需持續服藥 • 若效果不彰，可能產生後續併發症 		<ul style="list-style-type: none"> • 需住院 • 需接受麻醉 • 出血及手術風險較高 	<ul style="list-style-type: none"> • 仍需住院 • 仍需接受麻醉 • 費用高
住院天數	X	X	X	約 4-5 天	約 3-4 天
失血量	X	X	X	出血量較大	出血量較少
適合對象	<ul style="list-style-type: none"> • 輕度攝護腺肥大 	<ul style="list-style-type: none"> • 輕中度攝護腺肥大 	<ul style="list-style-type: none"> • 輕中度攝護腺肥大 	<ul style="list-style-type: none"> • 中重度攝護腺肥大 • 對藥物反應不佳 • 已經出現攝護腺肥大併發症，例如：腎積水、膀胱結石 	<ul style="list-style-type: none"> • 中重度攝護腺肥大 • 對藥物反應不佳 • 年齡較大、合併慢性病或有出血傾向者 • 已經出現攝護腺肥大併發症，例如：腎積水、膀胱結石

步驟二、您選擇醫療方式會在意的項目有什麼?以及在意的程度為何?

考量項目	完全不在意	較不在意	普通	很在意	非常在意	備註：如果非常在意，建議可以考慮選擇的方案
生活品質： 排尿問題對生活造成嚴重困擾？	0	1	2	3	4	• 手術(傳統/雷射)
舒適性： 長期放置尿管影響日常活動？	0	1	2	3	4	• 手術(傳統/雷射)
社交及社會觀感： 放置尿管影響身體外觀？	0	1	2	3	4	• 手術(傳統/雷射)
就醫方便性： 住家距離醫療院所是否很遠？	0	1	2	3	4	• 手術(傳統/雷射)
醫囑順從性： 長期定時服藥是否造成困擾？	0	1	2	3	4	• 手術(傳統/雷射)
用藥疑慮： 是否擔心藥物副作用？	0	1	2	3	4	• 手術(傳統/雷射)
經濟： 住院、手術醫療費用是否為負擔？	0	1	2	3	4	• 生活作息及飲食調整 • 藥物治療
手術後遺症： 是否擔心手術過程與手術風險，及可能的手術後副作用？	0	1	2	3	4	• 生活作息及飲食調整 • 藥物治療

步驟三、對於上面提供的資訊，您是否已經了解呢？

- 1、排尿問題長期未處理，膀胱及腎臟功能可能會惡化 是 否 不確定
- 2、經尿道攝護腺雷射汽化手術比經尿道攝護腺刮除手術出血量更低 是 否 不確定
- 3、手術治療比藥物治療能更快速改善排尿症狀 是 否 不確定
- 4、手術治療需要住院以及承擔麻醉的風險 是 否 不確定
- 5、長期服藥可能會出現性功能障礙、低血壓等副作用 是 否 不確定
- 6、藥物治療或手術治療後不會再有攝護腺肥大問題 是 否 不確定

步驟四、您現在確認好醫療方式了嗎？

- 生活型態/飲食習慣改變 藥物治療
手術治療 ○經尿道攝護腺刮除手術 ○經尿道攝護腺雷射汽化手術
仍無法決定 ○再與我的主治醫師討論 ○再與其他人(家人、第二意見提供者)討論

病人簽名：_____ 日期：_____年_____月_____日 時間：_____時_____分

瞭解更多資訊及資源：

- 1、台灣泌尿科醫學會(2019)·取自 <http://www.tua.org.tw/tua/tw/>
- 2、衛生福利部醫病共享決策平台(2019)·決策輔助工具·決策輔助工具清單·取自 <https://sdm.patientsafety.mohw.gov.tw/AssistTool/Category?sn=24>

完成以上評估後，您可以列印及攜帶此份結果與您的主治醫師討論。